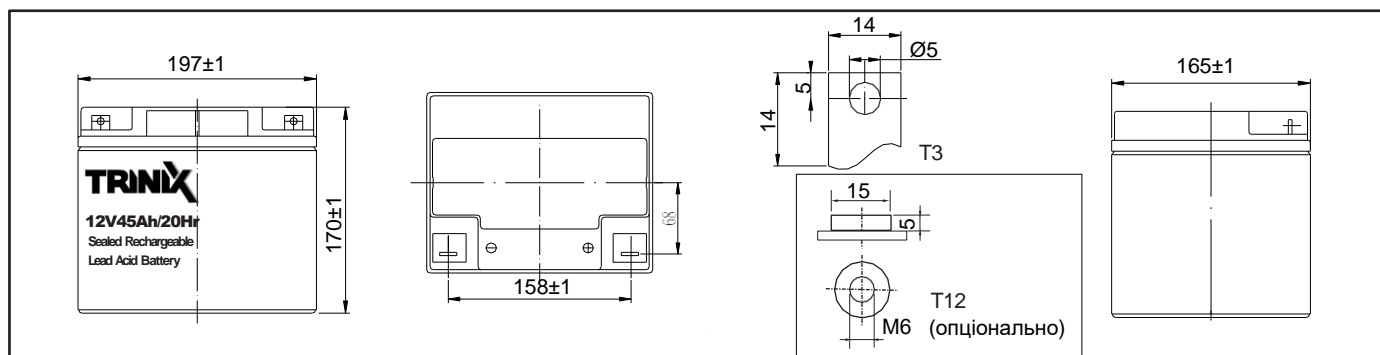


АКУМУЛЯТОРНА БАТАРЕЯ 12V45Ah/20Hr AGM TRINIX СВИНЦЕВО-КИСЛОТНА



ТЕХНІЧНІ ХАРАКТЕРИСТИКИ:

Номинальна напруга	12 В (6 чарунк в блоці)
Термін роботи в буферному режимі (25 °С)	до 12 років
Номинальна ємність (25°С)	45 Аг @ 20 год режим (1.75 В на чарунку)
Розміри	171x196x165 мм
Вага	14.9 ± 1% кг
Тип клем	Клеми Т3
Внутрішній опір	7.5 мОм (заряджений при 25°С)
Максимальний струм заряду	11.25 А
Максимальний струм розряду (5 сек.)	450 А
Струм саморозряду	3% в місяць (при 25°С)
Температура навколишнього середовища	Розряд: -20-50°С Заряд: -20-50°С Зберігання: -20-50°С
Напруга буферного режиму (25°С)	13.50-13.80 В (-3 мВ / чарунка / °С)
Напруга циклічного режиму (25°С)	14.70-15.0 В (-5 мВ / чарунка / °С)
Матеріал корпусу	ABS (UL94-HB) пластик



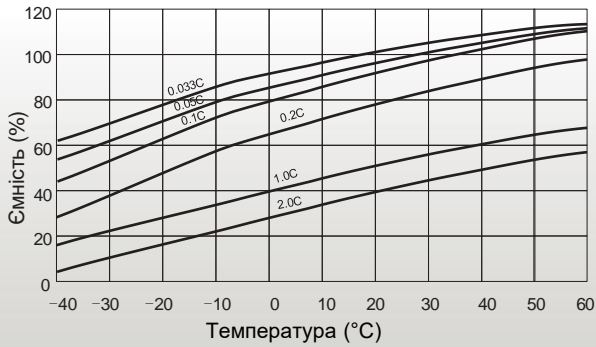
ТАБЛИЦЯ РОЗРЯДУ ПОСТІЙНИМ СТРУМОМ, А:

Мін. напруга на чарунку (В)	Хвилини (хв.)					Години (год.)				
	5	10	15	30	45	1	3	5	10	20
1.60	168.9	116.0	83.7	50.5	37.0	25.3	11.6	7.76	4.64	2.42
1.65	162.0	105.0	81.9	49.6	36.6	25.1	11.5	7.70	4.61	2.36
1.70	147.1	101.4	80.7	49.3	36.2	24.9	11.4	7.65	4.56	2.34
1.75	132.8	93.3	78.4	48.9	35.0	24.8	11.3	7.65	4.50	2.31
1.80	120.8	86.7	72.7	46.0	34.6	23.5	10.7	7.31	3.94	2.14

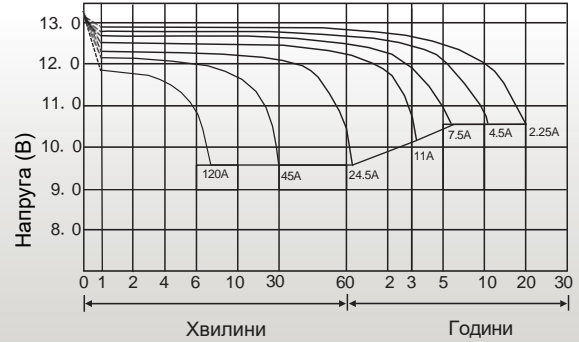
ТАБЛИЦЯ РОЗРЯДУ ПОСТІЙНОЮ ПОТУЖНІСТЮ, Вт:

Мін. напруга на чарунку (В)	Хвилини (хв.)					Години (год.)				
	5	10	15	30	45	1	3	5	10	20
1.60	278.8	191.7	151.0	95.8	72.3	48.3	23.9	14.8	8.80	4.62
1.65	267.2	190.5	150.0	92.9	71.6	47.9	23.7	14.8	8.69	4.38
1.70	249.7	185.9	147.1	91.0	69.7	47.6	23.5	14.6	8.61	4.36
1.75	232.3	174.2	137.5	86.2	69.1	47.2	23.5	14.6	8.56	4.35
1.80	209.1	162.6	129.7	85.2	67.1	44.8	21.8	13.9	7.55	4.09

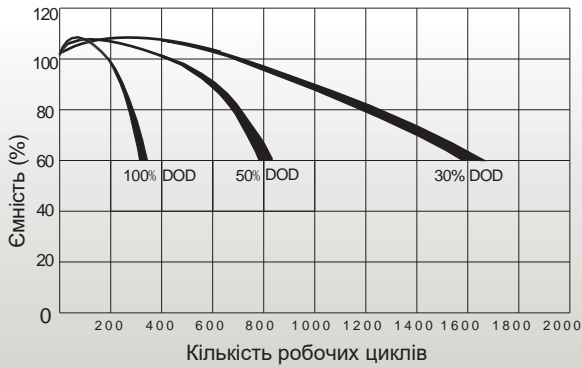
ТЕМПЕРАТУРНА ЗАЛЕЖНІСТЬ



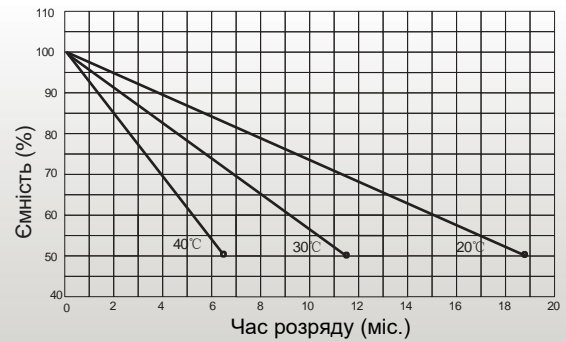
ХАРАКТЕРИСТИКИ РОЗРЯДУ ПРИ 25°C



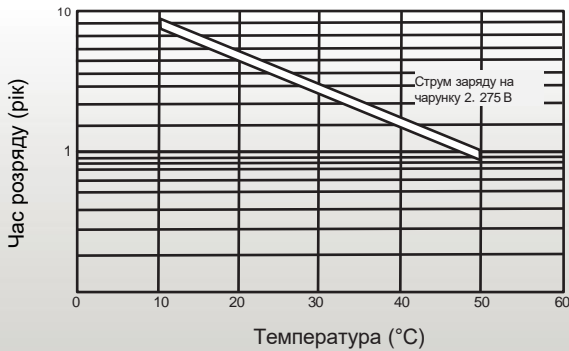
КІЛЬКІСТЬ ЦИКЛІВ / ГЛИБИНА РОЗРЯДУ



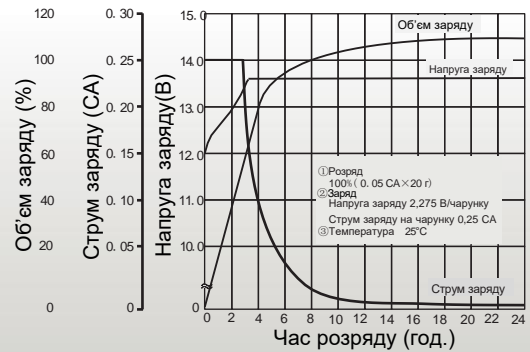
ГРАФІК САМОРОЗРЯДУ



ТРИВАЛІСТЬ РОЗРЯДУ ПРИ 25°C



ХАРАКТЕРИСТИКИ ЗАРЯДУ (25°C)



Зарядка

Застосування	Напруга заряду (В / чарунку)			Макс. струм заряду
	Температура	Кінцева напруга на чарунку	Дозволений діапазон напруги на чарунку	
Циклічний режим	25°C	2.475	2.45~2.50	0.25 C
Буферний режим	25°C	2.275	2.25~2.30	

Струм розряду / напруга розряду

Кінцева напруга розряду В/елемент	1.75	1.7	1.6	1.3
Струм розряду (A)	0.2 C > (A)	0.2 C < (A) < 0.5 C	0.5 C < (A) < 1.0 C	(A) > 1.0 C

Спосіб зарядки

Постійна напруга	14.7~15.0 В, 5~11 г, Max. струм 0.25 CA
Постійний струм	0.1 CA×5 г
Швидка	0.3 CA×1.7 г