

# Інструкція з експлуатації приймального контролера TRX-4RWL

## Специфікації:

1. Робоча напруга: DC 12 В
2. Струм споживання: 18 мА
3. Робоча температура: -10°C~ +50 С
4. Чутливість прийому: 105 дБм
5. Бездротова частота: 433 МГц
6. Релейний вихід (NO/NC)

## Інструкція до контролера:

«12V»: «+» вхід живлення

«GND»: «-» вхід живлення

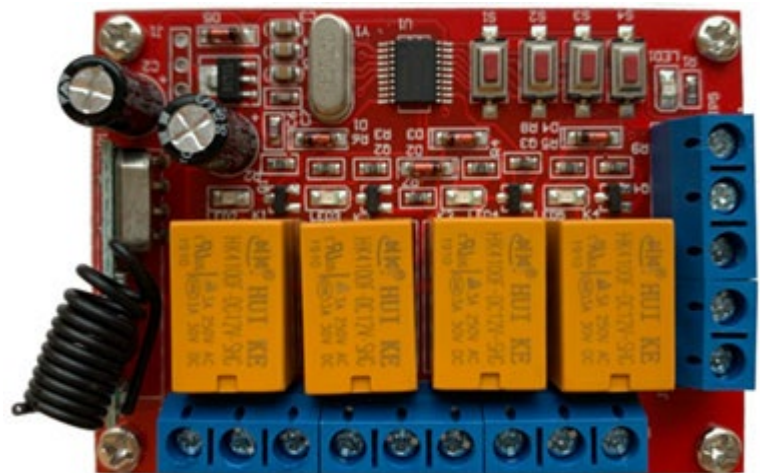
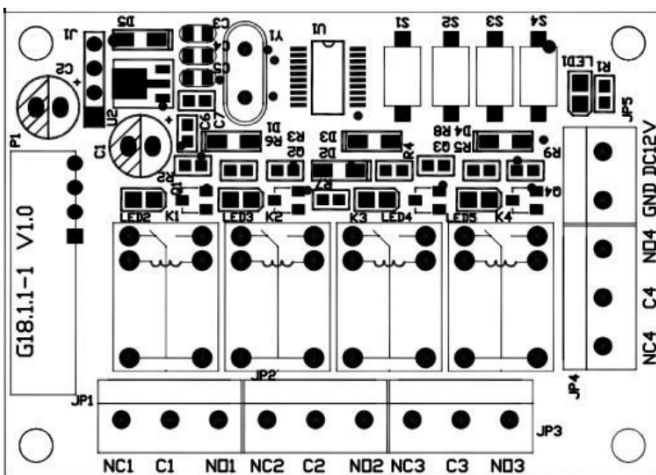
C1, C2, C3, C4" - загальні PIN-коди реле K1, K2, K3, K4.

«NC1, NC2, NC3, NC4» - нормально замкнуті виходи

«NO1, NO2, NO3, NO4» - нормально розімкнуті виходи.

Наприклад:

C1 і NC1 - це нормально замкнені виходи; якщо C1 і NO1 - це нормально розімкнені виходи.



## Інструкція з програмування:

Є чотири кнопки керування: S1, S2, S3, S4, які керують реле K1, K2, K3, K4.

1. Програмування коду: наприклад для реле K1: натиснути кнопку S1 → LED1 увімкнено → відпустити кнопку S1 → LED1 вимкнено → спрацює бездротовий бар'єр 433 МГц → LED1 блимає 3 рази → код програмування бездротового бар'єру реле K1 спрацювало успішно → увімкніть запрограмований бездротовий бар'єр, щоб перевірити, чи працює K1 належним чином. Увага: Вихід із стану програмування автоматичне через 4 секунди без будь-яких дій.
2. Очищення: Наприклад для реле K1: Продовжуйте натискати кнопку S1 → світлодіод LED1 увімкнеться і горить протягом 5 секунд, а потім вимикається → очищення успішне.
3. Тригер бездротового шлагбаума АН-804J спрацює, і релейний контакт триватиме 2 секунди, після чого він увімкнеться.